

Essas informações são válidas para configurar o Driver Genérico Somente Texto do Windows XP para uso das impressoras IM113I com versões de EPROM (firmware) CP-PD0.15, CP-PD0.16, CP-PD0.19, CP-PD4.14 e CP-PD4.15.

Para saber a versão de firmware da sua impressora:

- Desligue a impressora e ligue novamente pressionando a tecla "LINE FEED"
- Mantenha a tecla "LINE FEED" pressionada por aproximadamente 5 segundos e solte.
- A impressora começará a imprimir a configuração.
- Desligue a impressora quando quiser interromper a impressão.

1-) Instale o Driver Genérico somente Texto, este driver já se encontra presente no Windows XP. Não necessita de nenhum programa externo;

2-) Clique no Menu Iniciar -> Configurações -> Impressoras e Aparelhos de Fax;

3-) Clique com o botão DIREITO do mouse em cima do Ícone "Genérico/Somente Texto" e selecione "Propriedades";



4-) Você verá a tela abaixo:



5-) Selecione a guia "Seleção de Fonte", aparecerá a tela abaixo:



6-) Selecione como Página de Código a opção "Multilíngüe - Latino 1 (850)" (CodePage 850);

7-) Selecione a guia Comandos de Impressora:



8-) No primeiro campo da tela (como mostra o desenho) entre com o seguinte comando (*):

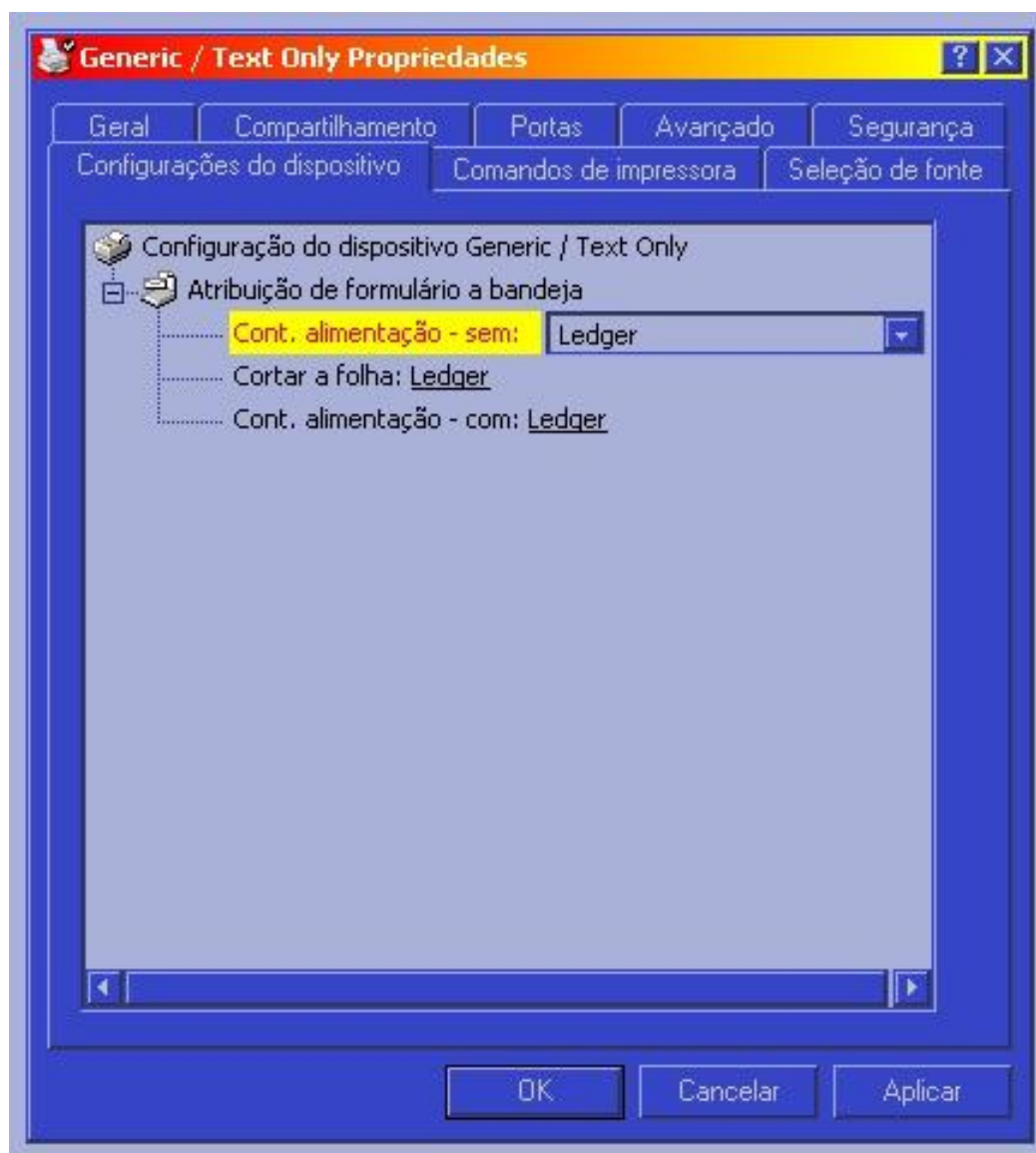
<1B>C<021B>t<02>

9-) Caso queira ativar o acionamento da gaveta, no segundo campo "Finalizar Trabalho de Impressão" entre com o seguinte comando (*):

<1B>p0<0C30>

(*) Nesses casos faz diferença se a letra é maiúscula ou minúscula. Tome cuidado.

9-) Selecione agora a guia "Configuração do Dispositivo":



10-) Configure o tamanho do papel para “Ledger” como mostra a figura

11-) Clique em “Ok” e pronto, sua impressora estará corretamente configurada. Caso a impressão ainda ocorra com problemas, é aconselhável que a aplicação responsável por gerar o documento de impressão seja verificada.