

Jetway

Impressora Térmica Jetway JP-500



A Jetway tem imensa satisfação em tê-lo como cliente. Para garantir um alto índice de satisfação, a equipe de colaboradores Jetway dedica todo o seu tempo na melhoria de seus produtos e serviços e na busca de novas parcerias. Caso tenha qualquer dúvida ou problema com o equipamento, entre em contato com nosso suporte técnico.

Telefone: (11) 2626-4153

E-mail: suporte@jetway.com.br

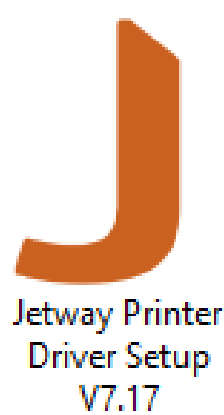
Plataforma de Atendimento: <https://bit.ly/2Qpz6pa>

Especificações Técnicas

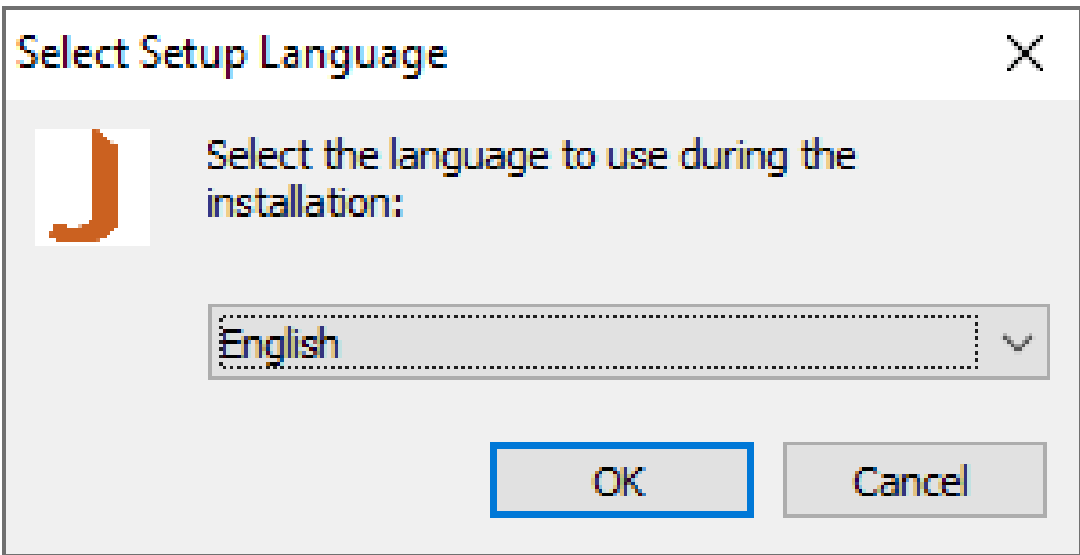
Modelo	JP-500
Interface	USB e VCom
Velocidade de Impressão	200mm/s
Resolução de Impressão	203 DPI
Tamanho da Bobina	79.5 ± 0.5mm
Sensores	Fim de papel e tampa aberta
Espessura da Bobina	0.06 ~ 0.08
Coluna	576 dots/line ou 512 dots/line
Memória NV Image	256Kbytes
Buffer de Recepção	128Kbytes
Vida Útil da Cabeça de Impressão	150km
Vida Útil da Guilhotina	1.5 milhões de cortes
Corte	Guilhotina e Serrilha
Temperatura de Operação	0 ~ 45°C
Temperatura de Armazenamento	-10 ~ 60°C
Umidade de Operação	10 ~ 80%
Umidade de Armazenamento	10 ~ 90%
Emulação	ESC POS
Drivers	Windows e Linux
Códigos de Barras	EAN-13, Code 128, ITF, QR Code, etc
Dimensões	129 x 146 x 191mm
Peso	1kg
Garantia	3 anos

Instalação no Windows

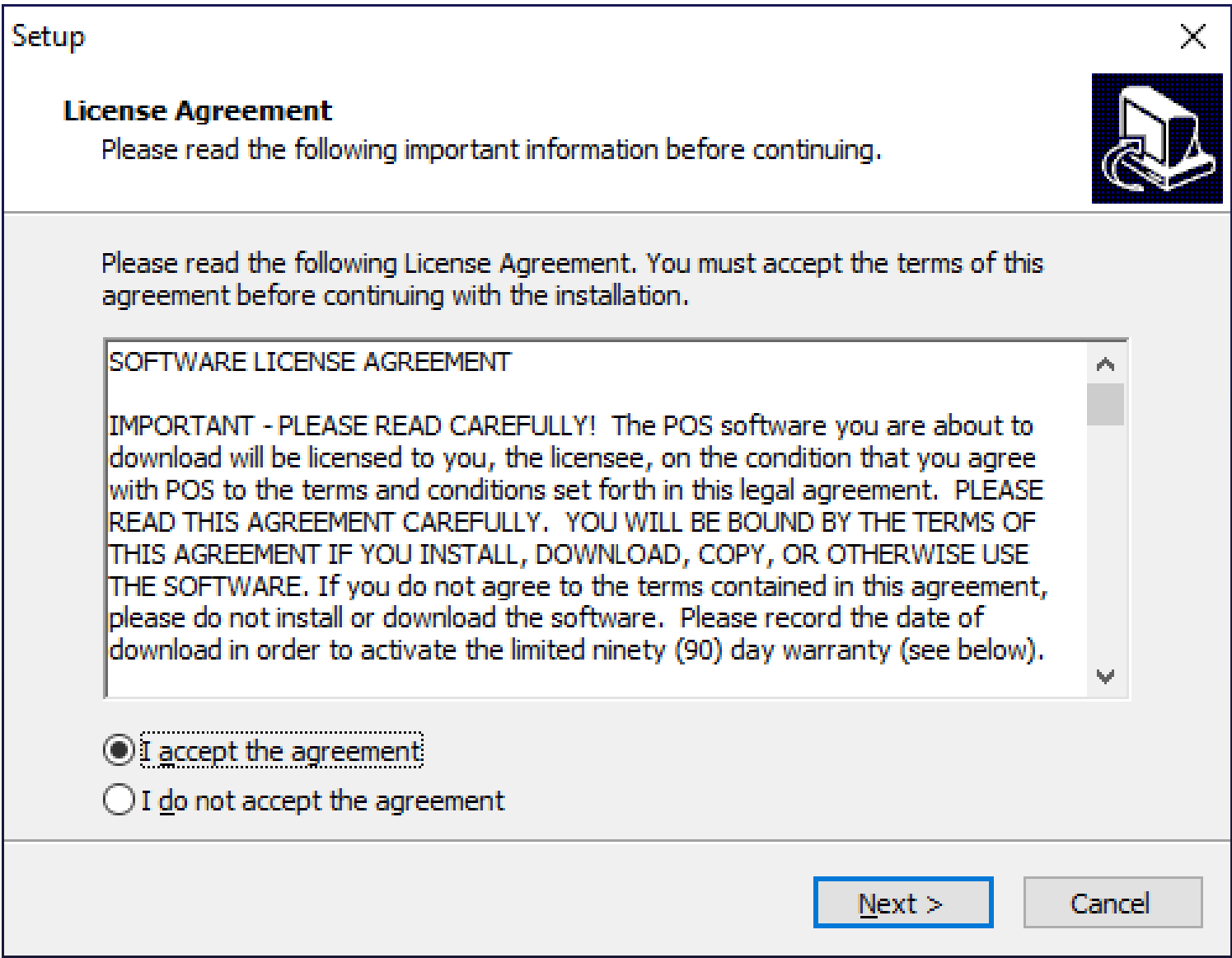
Execute o Jetway Printer Driver Setup para instalação do driver da impressora.



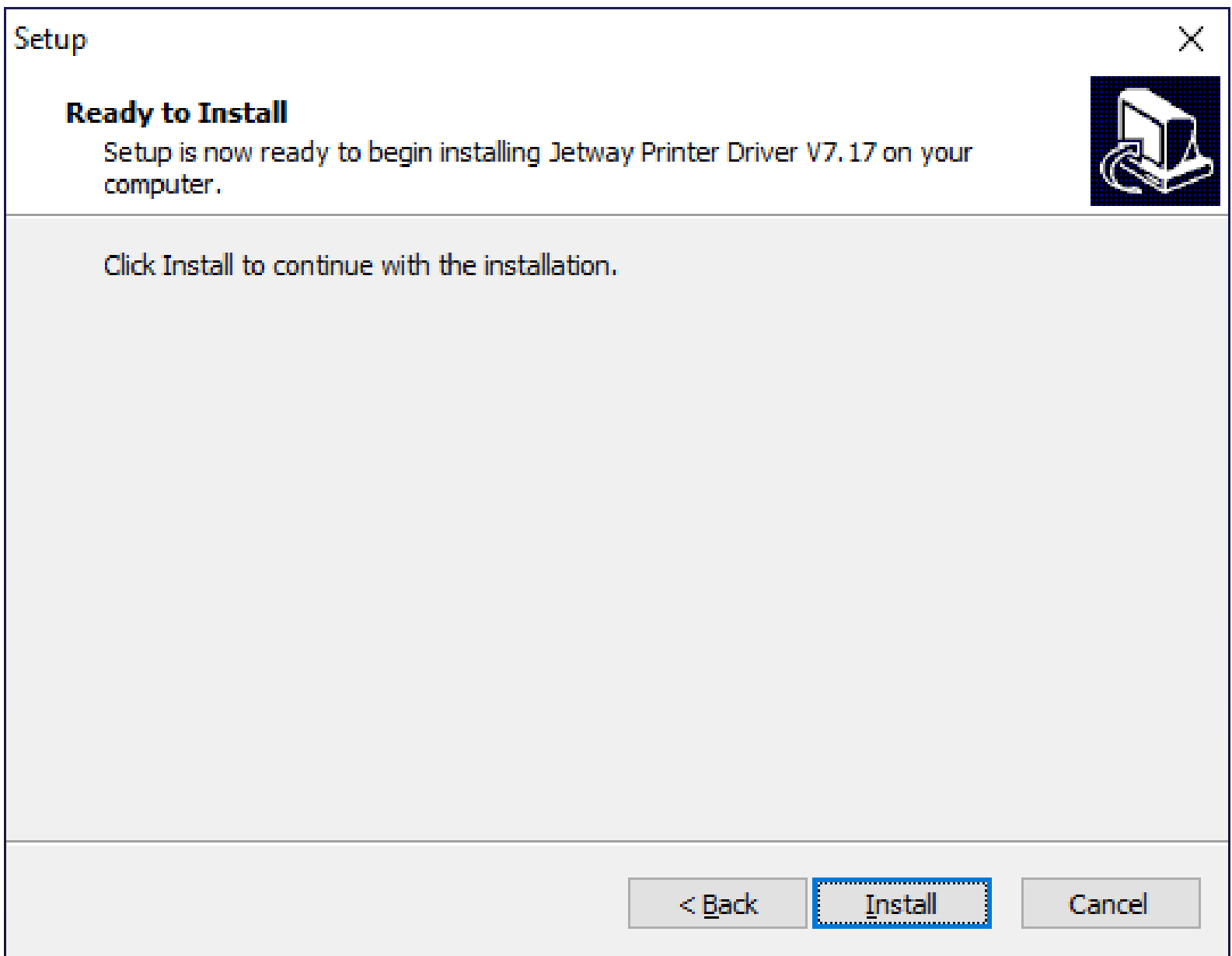
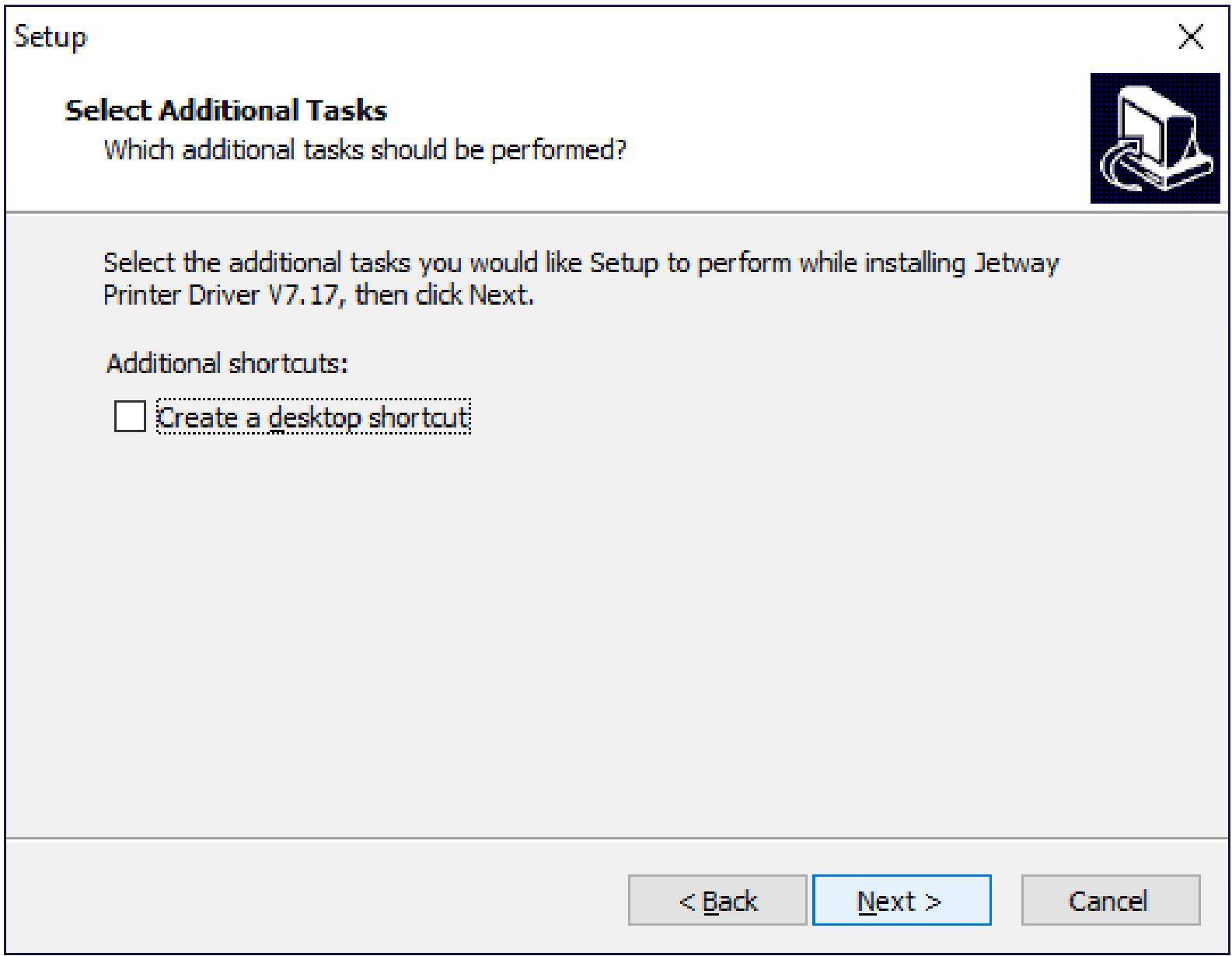
Clique em OK para prosseguir com a instalação.



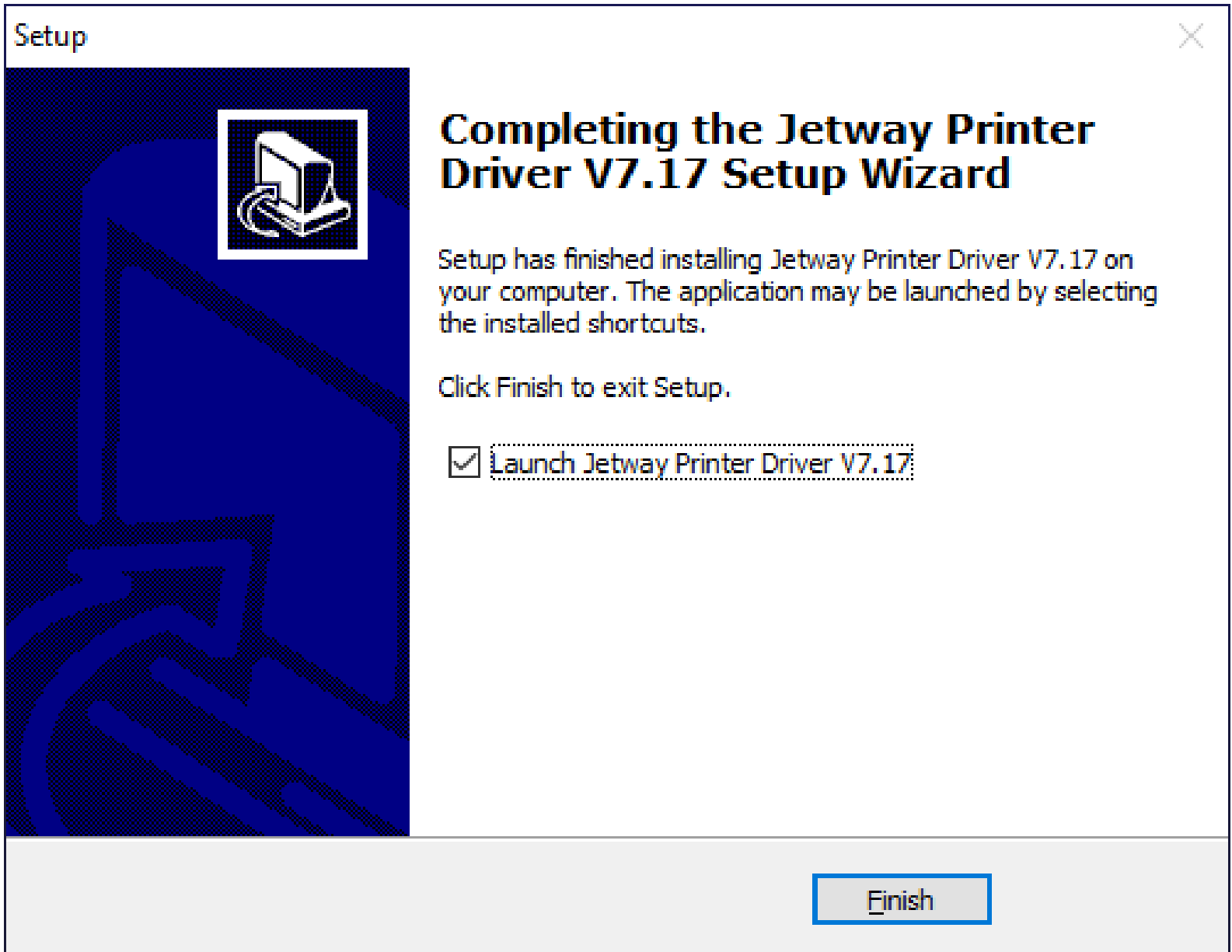
Selecione a opção 'I accept the agreement' e clique em 'Next' para prosseguir com a instalação.



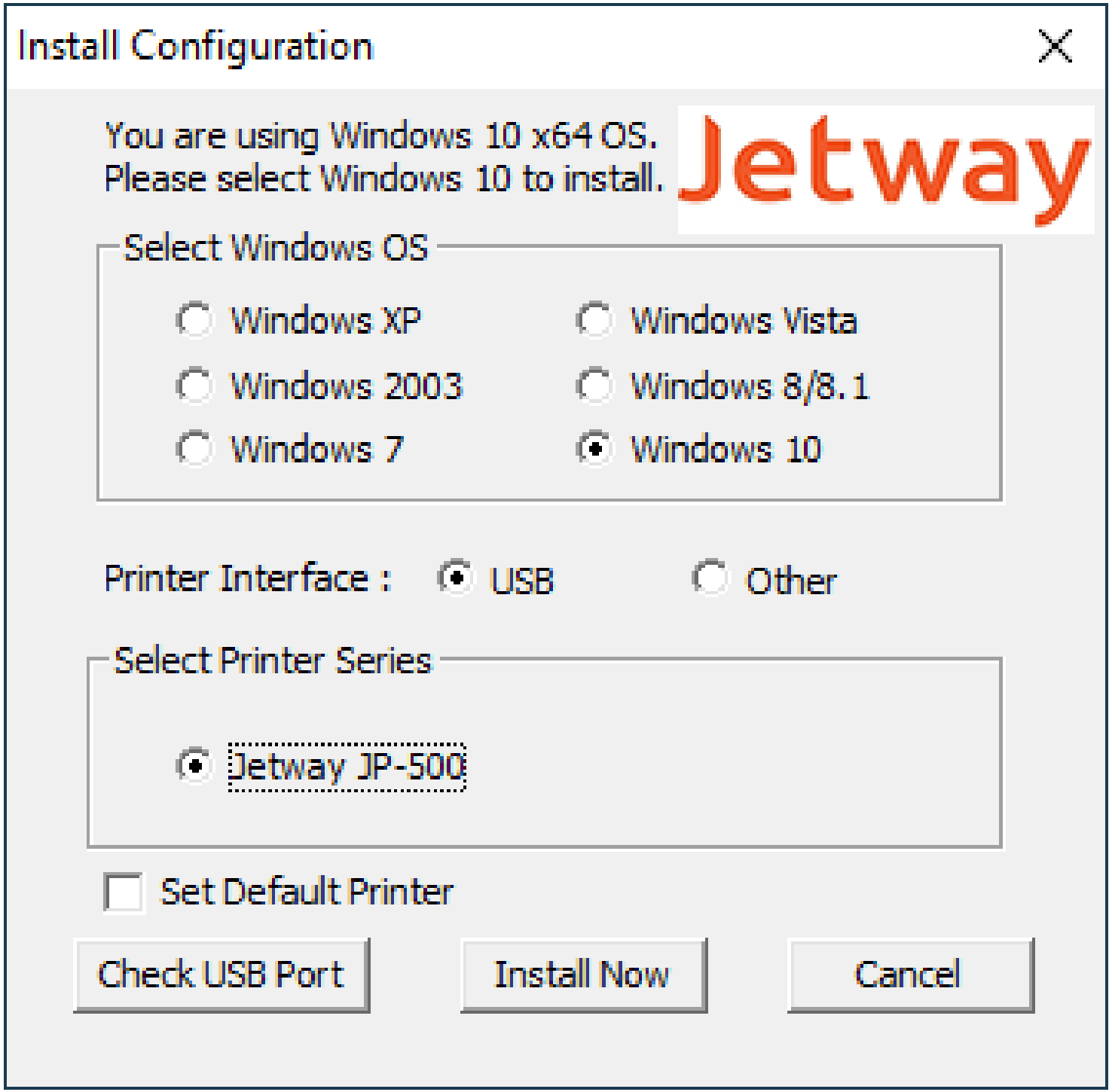
Clique em 'Next' e depois em 'Install' e aguarde o término da instalação.



Ao finalizar, mantenha a opção 'Launch Jetway Printer Driver' selecionada para executar o instalador e clique em 'Finish'.



Na tela de configuração de instalação, verifique se o seu Sistema Operacional está corretamente selecionado. Escolha a opção USB e selecione o modelo da Impressora 'Jetway JP-500'.



Clique em 'Check USB Port'. Se o seu computador reconhecer corretamente a impressora, será impresso as informações do número da porta USB da JP-500.

Após isso clique em 'Install Now' para concluir a instalação.



Abra o Dispositivos e Impressoras, e entre nas Propriedades da Impressora Jetway JP-500.



Clique na opção 'Imprimir Página de Teste' para verificar se a impressora está funcionando perfeitamente.

Propriedades de Jetway JP-500

Gerenciamento de Cores

Segurança

Configurações do Dispositivo

Geral

Compartilhamento

Portas

Avançado

Jetway JP-500

Local:

Comentário:

Modelo:

Jetway JP-500

Recursos

Cor: Não

Frente e verso: Não

Grampeamento: Não

Veloc.: Desconhecido(a)

Resolução máxima: 203 dpi

Papel disponível:

80(72.1) x 297 mm

Preferências...

Imprimir Página de Teste

OK

Cancelar

Aplicar

Configurações da Impressora

Para alterar as configurações padrão da impressora, abra o software 'POS Printer Test'.



Através da ferramenta de configuração, é possível realizar testes de impressão, da guilhotina, da gaveta, imprimir pagina de teste, atualizar firmware e alterar as principais configurações da impressora. Clique em 'Config. Avançadas' para alterar as principais configurações da Impressora.



Nas Configurações Avançadas, clicando na opção 'Download Logotipo', é possível carregar, imprimir e apagar um logotipo na memória da impressora.



Na opção 'Imprimir QRCode' é possível gerar e realizar um teste de impressão do QRCode gerado.

Jetway Printer Tool

Logotipo NV

Download Logotipo

Teste QRCode

Imprimir QRCode

Marca Negra

Definir Marca Negra

Configurações Gerais

Configurar

Definição de Interface

USB

Emular COM

Largura de Impressão

Definir

72mm

Barcode de impressão

Imprimir

EAN(JAN)13

Altrua

129

Selecionar Code Page

Teste

Definir

PC860(PT)

Selecionar Baude Rate

Definir

19200

Definição Densidade

Definir

5

Jetway

Voltar

Jetway Printer Tool

Nível de Correção de Erros

7%

Ampliação

7

Jetway



http://www.jetway.com.br/

Voltar

☐ Cortar

Limpar

Gerar

Imprimir

Na opção 'Definir Marca Negra' é possível alterar as configurações relacionadas ao black mark da impressora.

Jetway Printer Tool

Logotipo NV

Download Logotipo

Teste QRCode

Imprimir QRCode

Marca Negra

Definir Marca Negra

Configurações Gerais

Configurar

Definição de Interface

USB

Emular COM

Largura de Impressão

Definir

72mm

Barcode de impressão

Imprimir

EAN(JAN)13

Altrua

129

Selecionar Code Page

Teste

Definir

PC860(PT)

Selecionar Baude Rate

Definir

19200

Definição Densidade

Definir

5

Jetway

Voltar

BlaceMarkSet

☒ Deslocamento é a direção de alimentação do papel

☐ Deslocamento é a direção de saída

Defina o comprimento máximo do tiquete de papel de marca preta para

300

mm

Defina o limite superior da largura da marca preta para

10

mm

camento da posição de corte do papel em relação à posição da marca preta

20

mm

Imprimir a posição para cortar a posição de lágrima

20

mm

Imprimir um ticket

Alimentação de papel para a próxima posição de início de impressão

Leve o papel para a próxima posição de corte e corte-o

Fechar marca preta

Marca preta aberta

Na opção 'Configurar' é possível habilitar ou desabilitar a guilhotina e o beep. Além de configurar a largura da bobina, a quantidade de caracter por linha e a velocidade de impressão da porta VCOM.

Jetway Printer Tool

Logotipo NV

Download Logotipo

Teste QRCode

Imprimir QRCode

Marca Negra

Definir Marca Negra

Configurações Gerais

Configurar

Definição de Interface

USB

Emular COM

Largura de Impressão

Definir

72mm

Barcode de impressão

Imprimir

EAN(JAN)13

Altrua

129

Selecionar Code Page

Teste

Definir

PC860(PT)

Selecionar Baude Rate

Definir

19200

Definição Densidade

Definir

5

Jetway

Voltar

Configurações Gerais

Guilhotina

☒SIM

☐Não

Beep

☒SIM

☐Não

Papel 58mm

☐SIM

☒Não

Caracteres por Linha(FonteA/B)

☒48/64

☐42/56

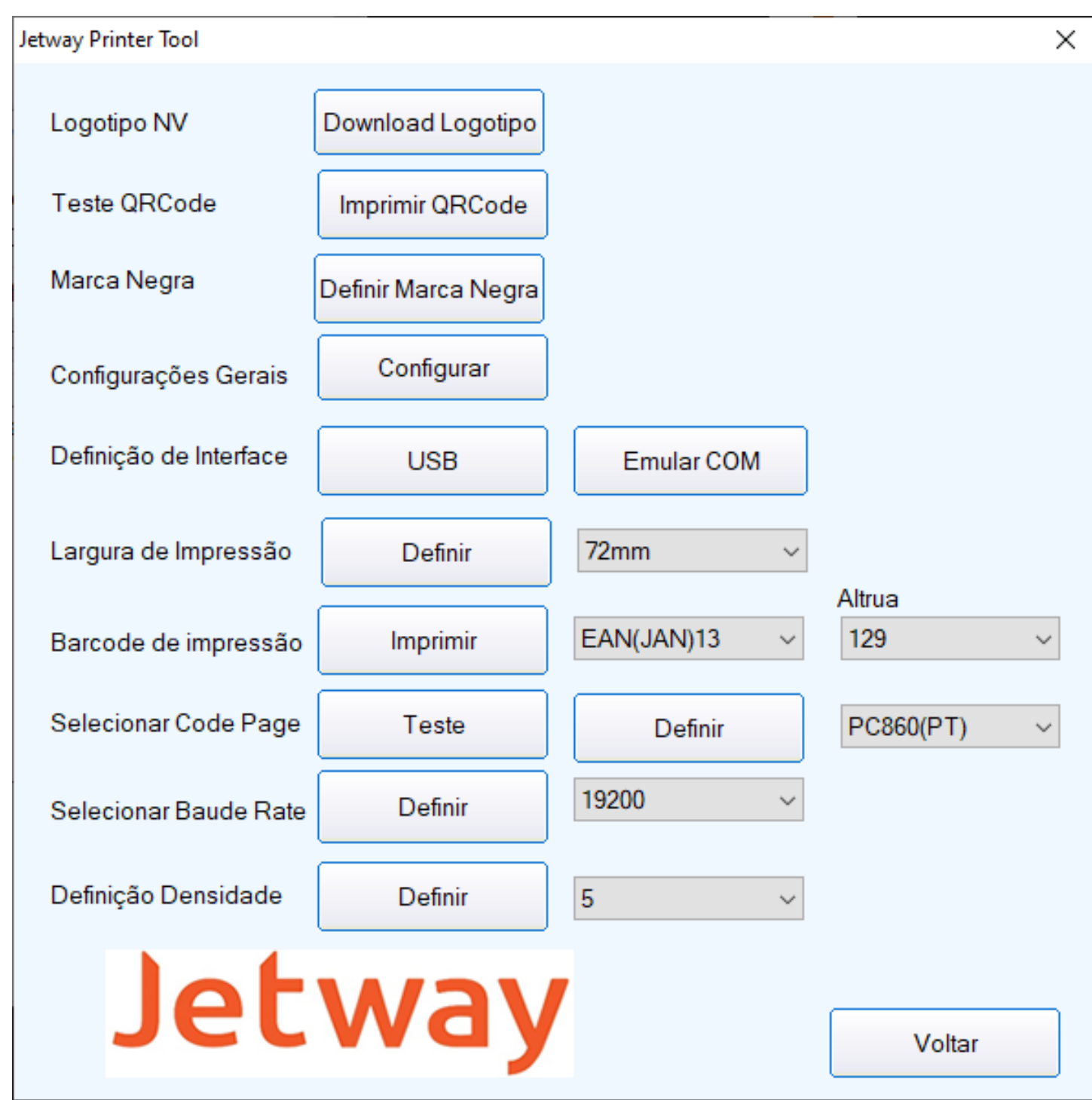
Velocidade de Transmssão COM

115200

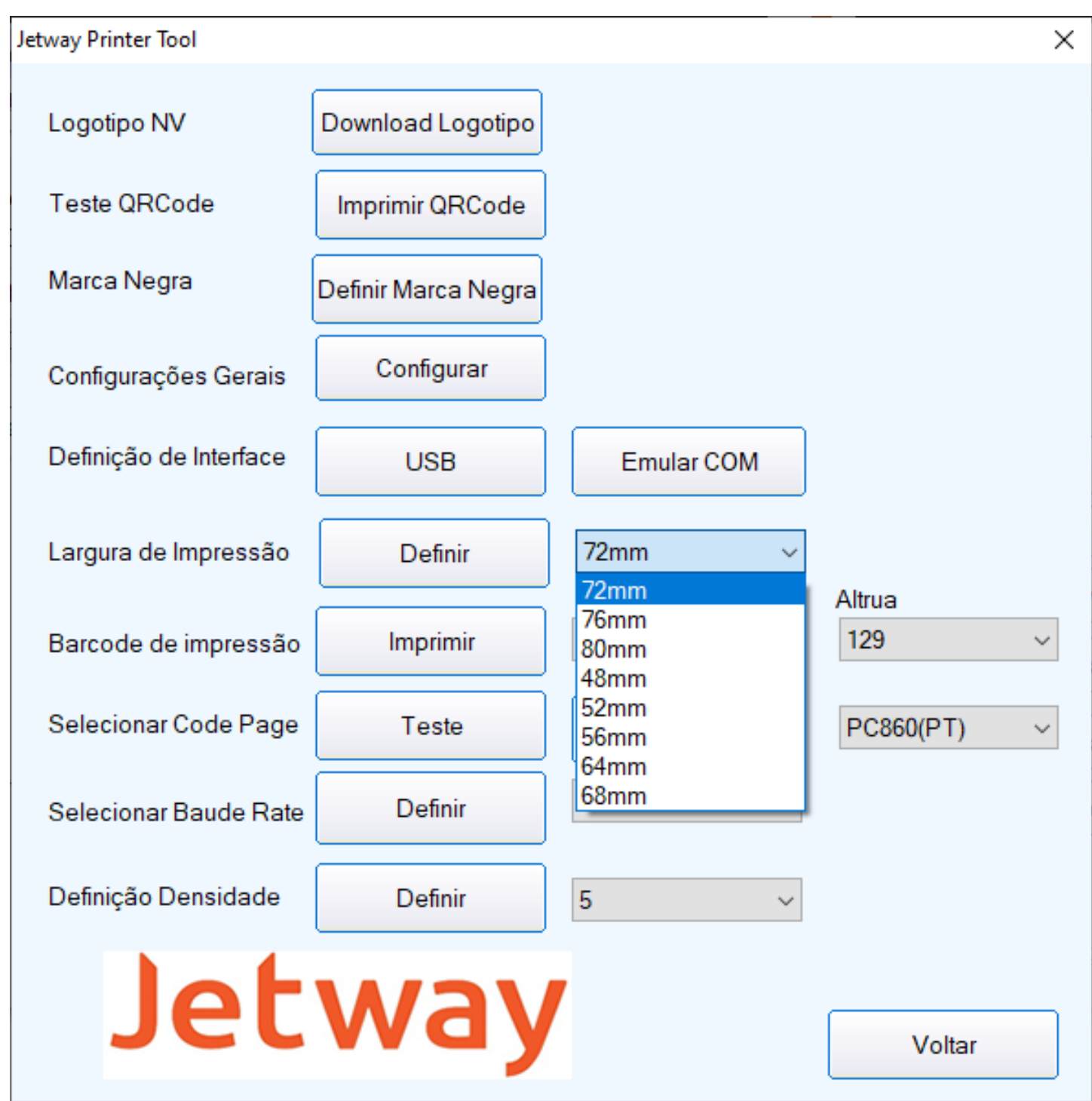
Definir

Jetway

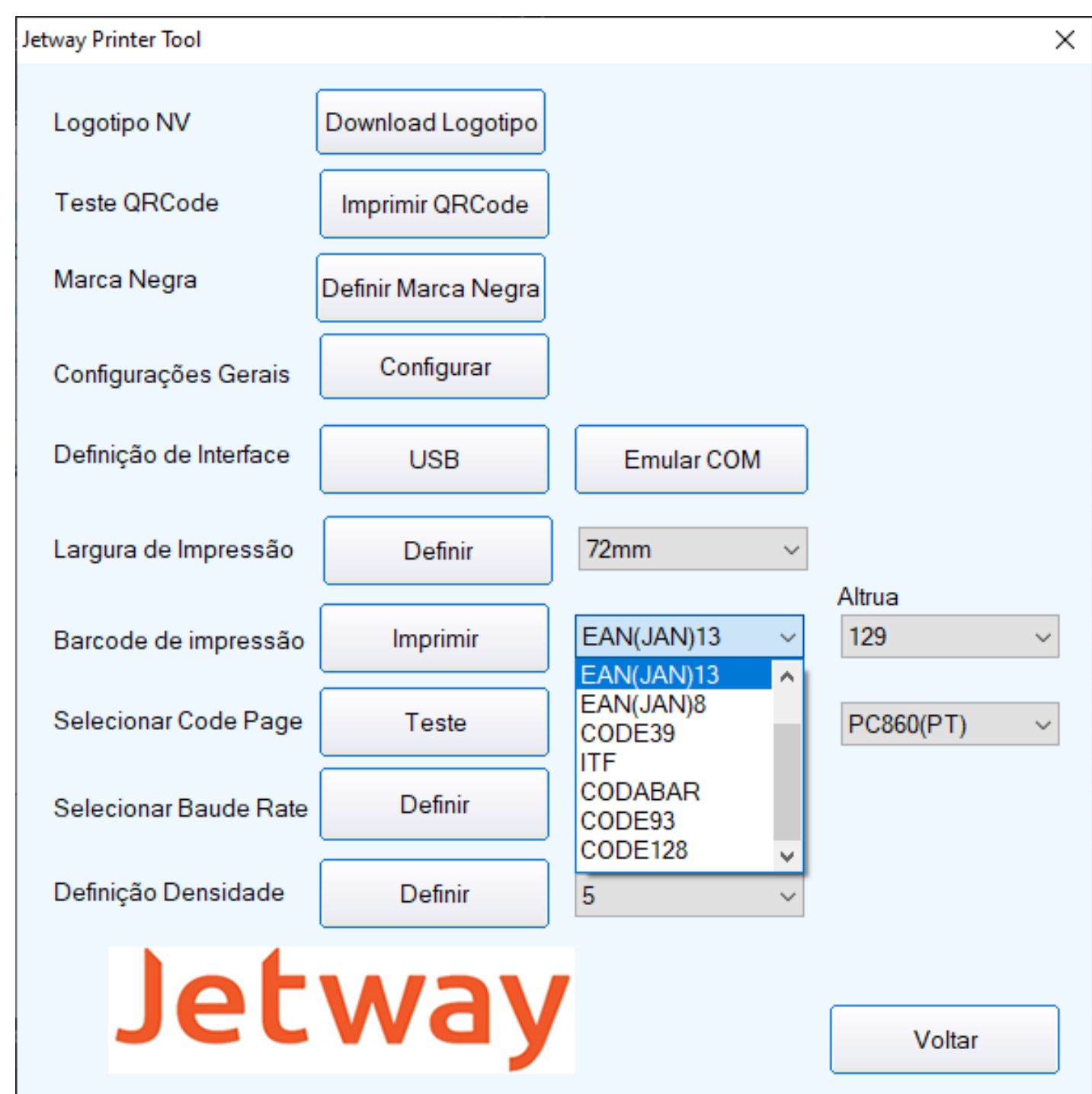
Em 'Definição de Interface' é possível alterar a interface de comunicação da impressora sendo USB ou COM emulada, com apenas um clique.



Na opção 'Largura de Impressão', é possível escolher a largura desejada para impressão e clicar em 'Definir'.



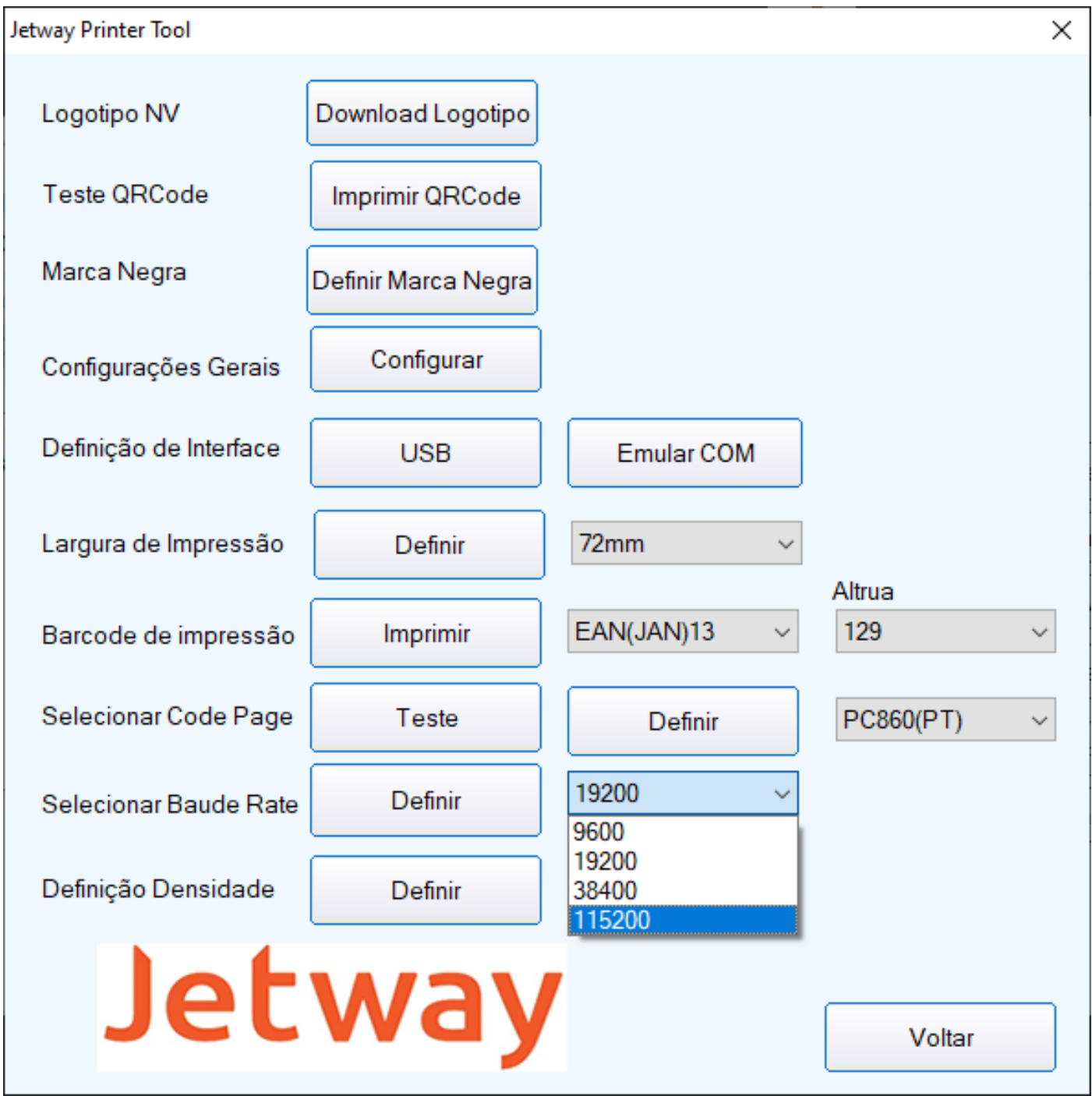
Na opção 'Barcode de Impressão', é possível realizar a impressão do tipo de código de barras desejado para fins de testes.



Na opção 'Selecionar Code Page' é possível escolher e selecionar o Code Page desejado.



Na opção 'Selecionar Baud Rade', é possível escolher e definir o Baud Rate desejado.

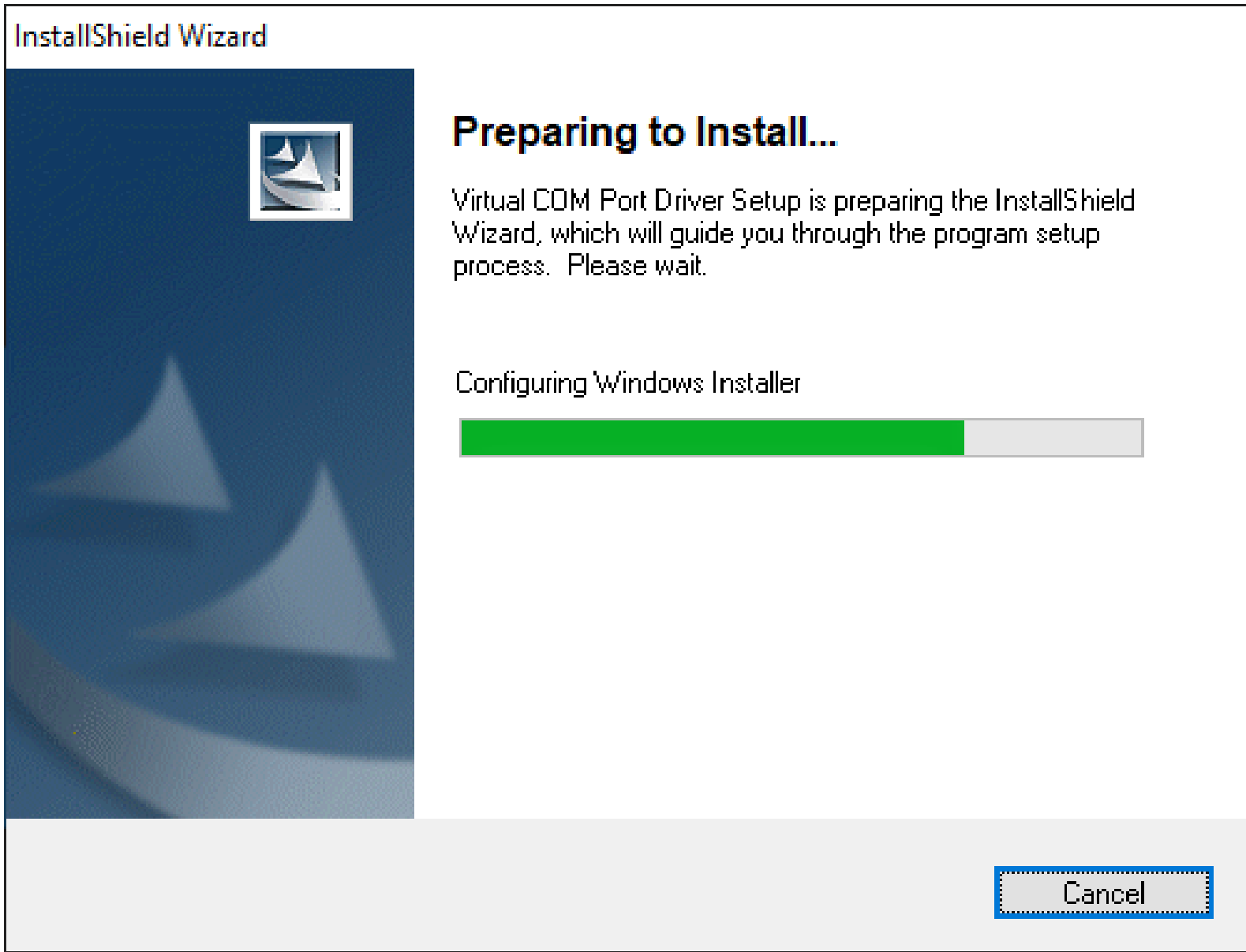


Na opção 'Definição de Densidade' é possível definir o contraste da impressão.

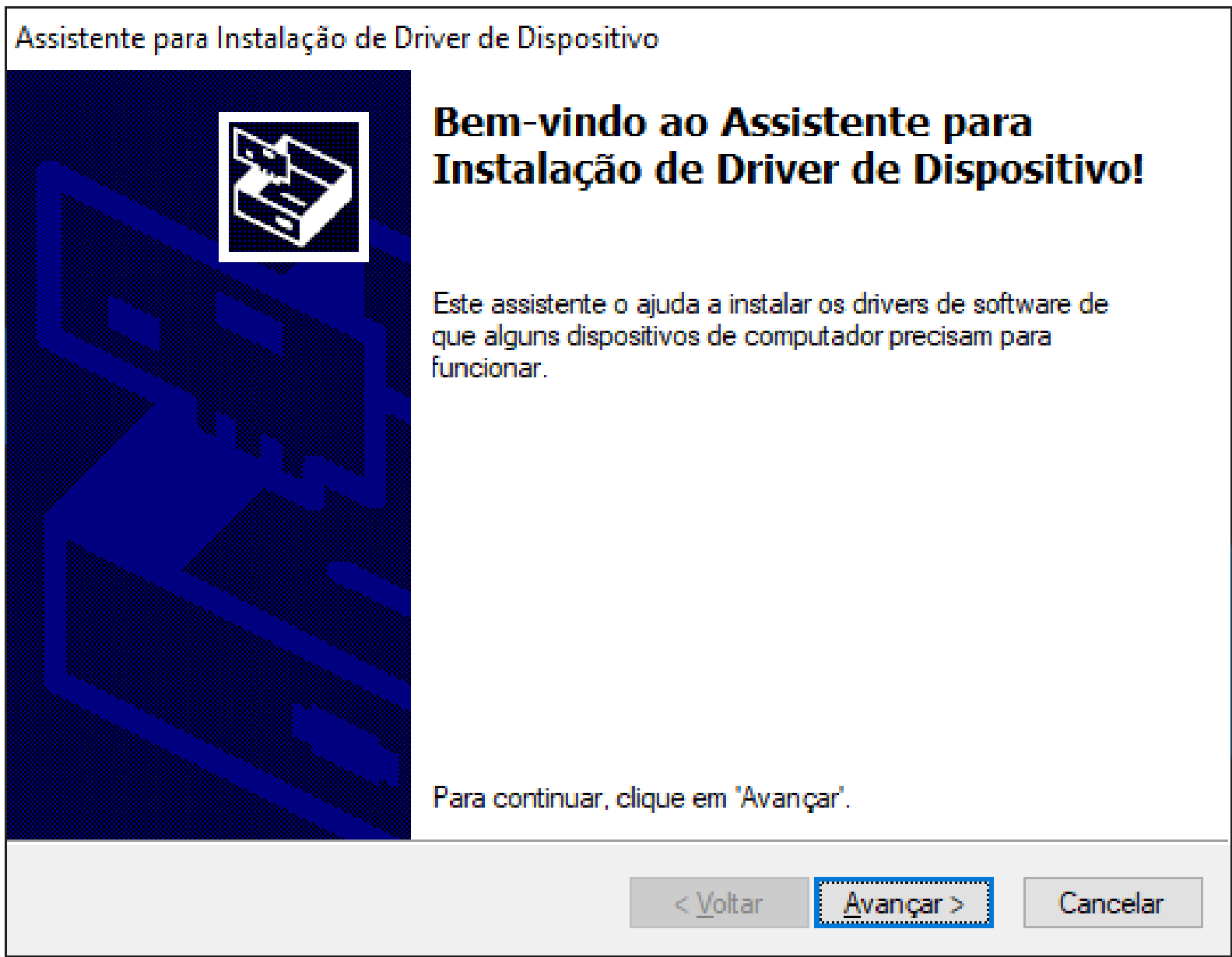
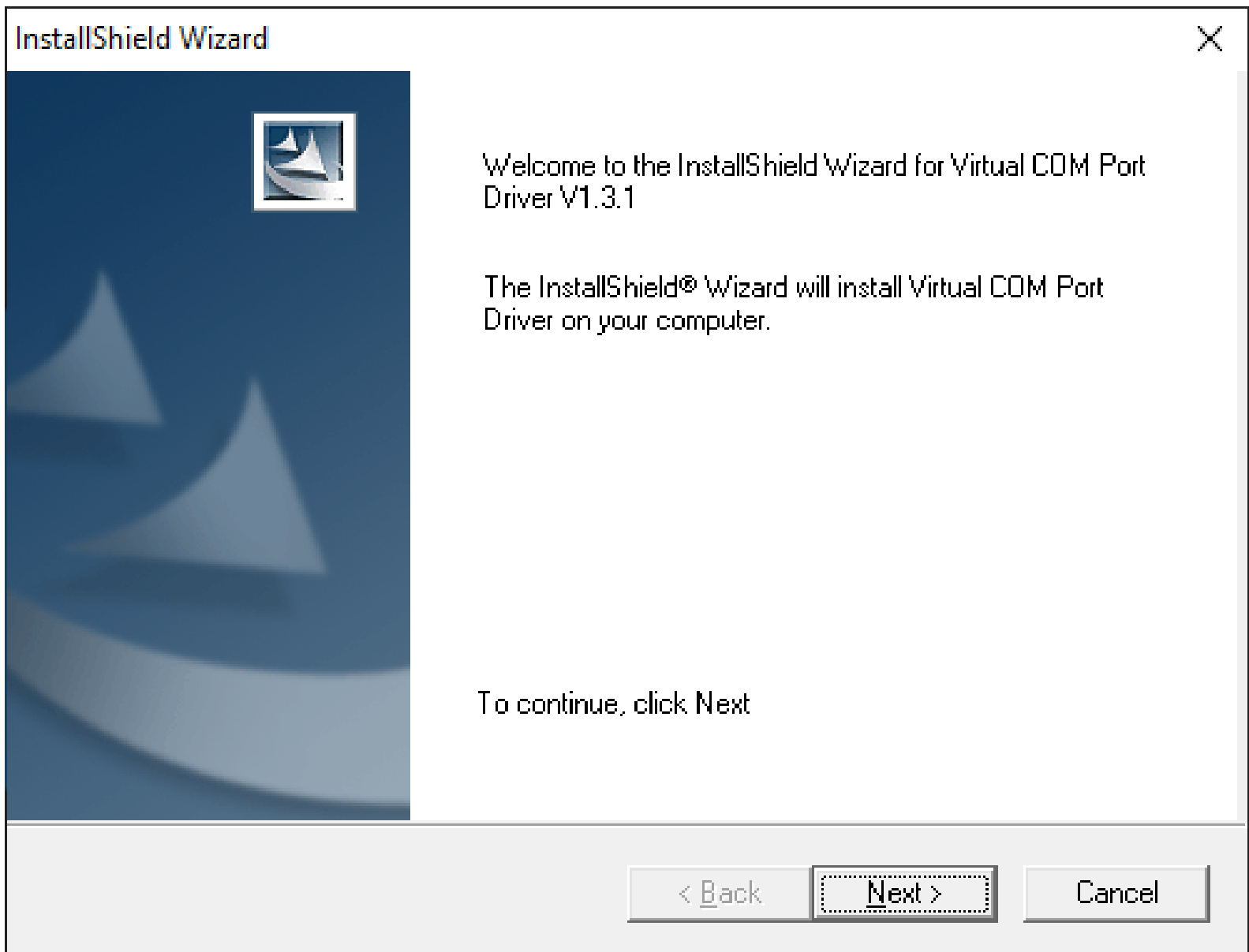


Instalação Driver VCom

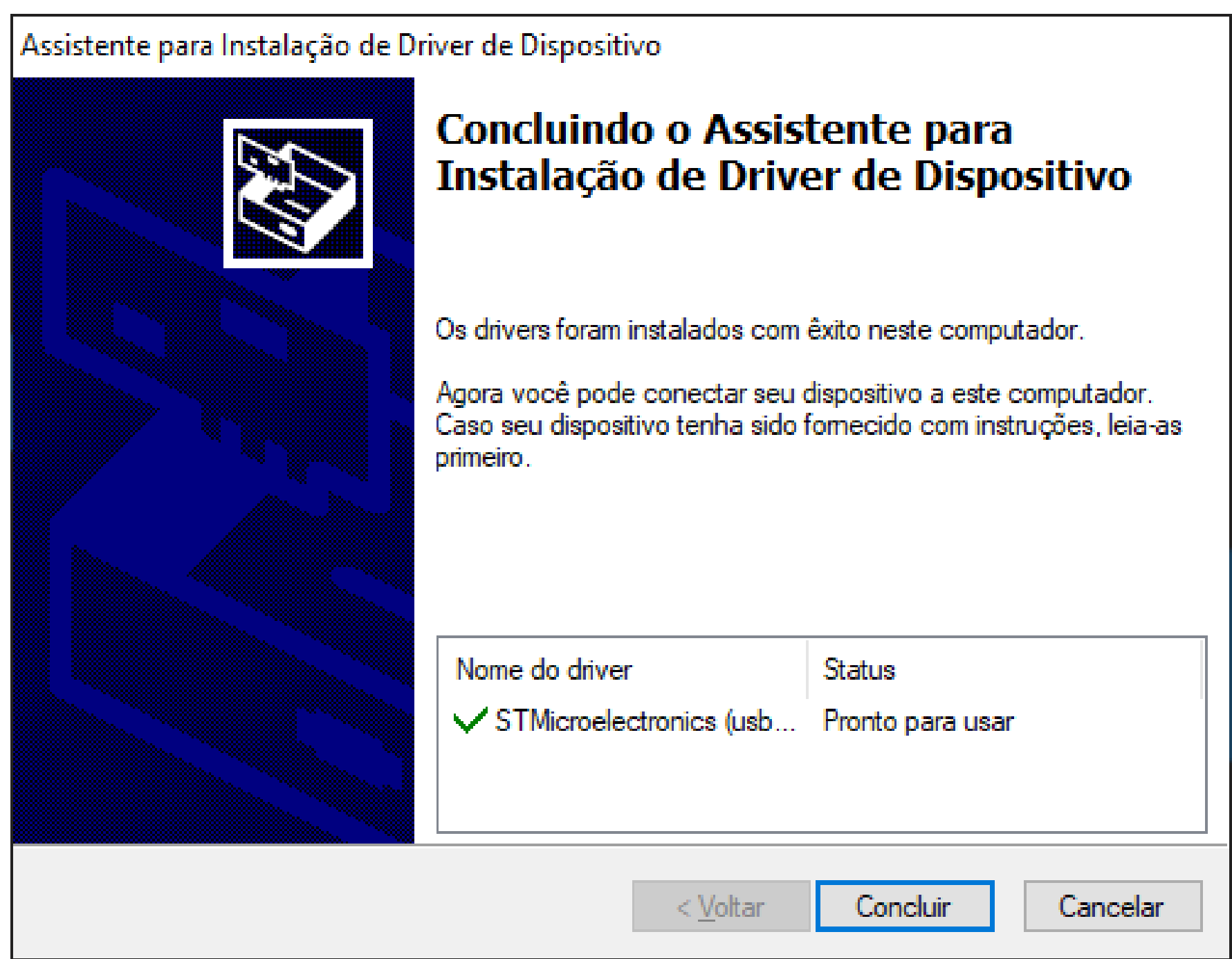
Quando for selecionado a opção 'Emular COM', é necessário realizar a instalação do driver VCom.



Clique em 'Next' e após inicializar o Assistente de Instalação, clique em 'Avançar'.



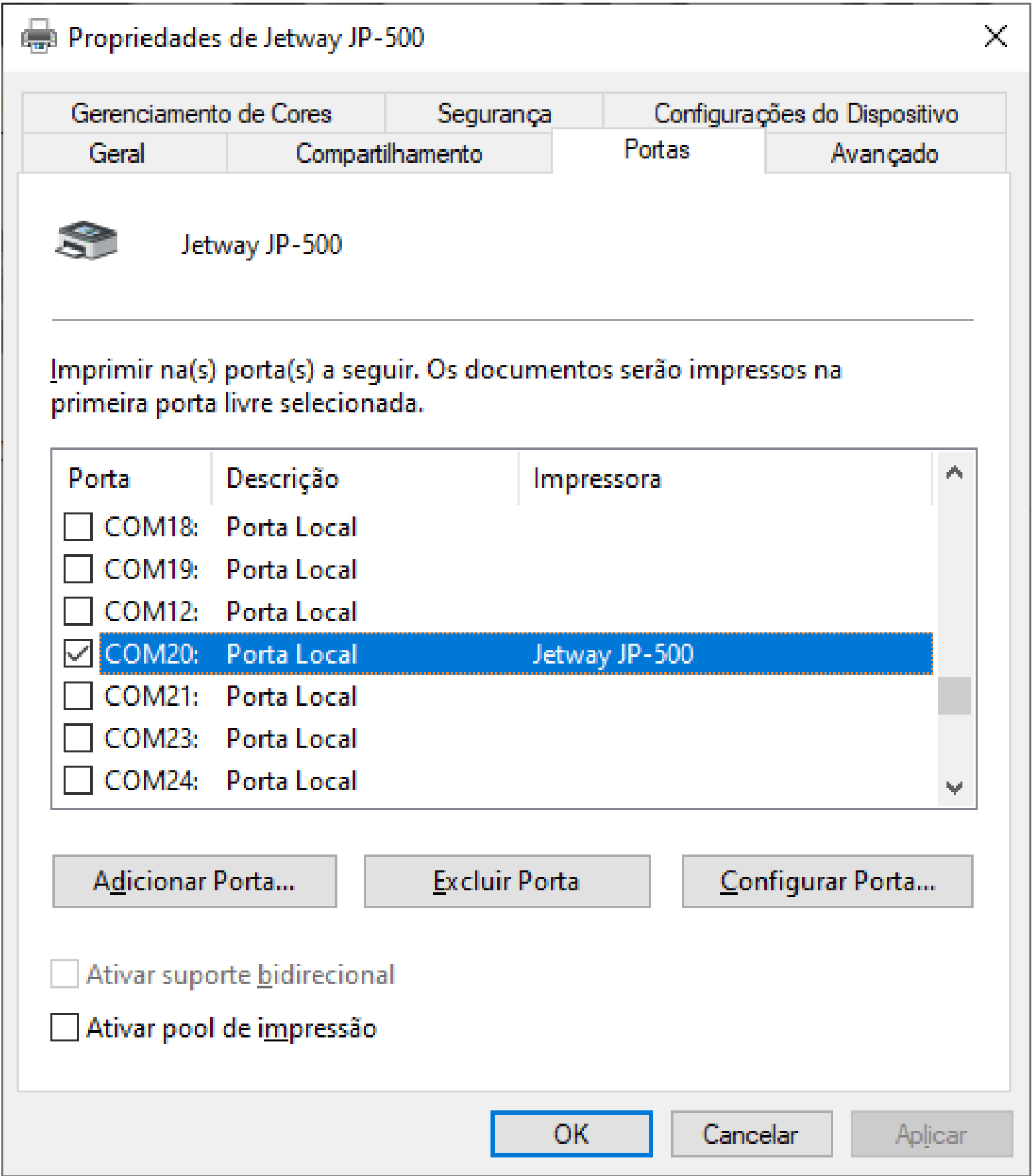
Após finalizar clique em 'Concluir' para finalizar a instalação.



Abra o Gerenciador de Dispositivos do Windows para verificar qual a porta VCom da Impressora JP-500.



Abra as Propriedades da Impressora Jetway JP-500, vá na aba Portas e selecione a porta VCOM conforme exibida no Gerenciador de Dispositivos, e clique em Aplicar.



Após isso sua Impressora Jetway JP-500 estará pronta para ser utilizada através da interface VCOM.